

:Sublima

Cross-Modulation (XM)

Erfüllt die Anforderungen nach höherer Qualität
ohne zusätzlichen Aufwand im Druck.

AGFA 

| see more | do more |

Was ist die :Sublima-Technologie? Sie halten die Ergebnisse davon gerade in Ihren Händen!

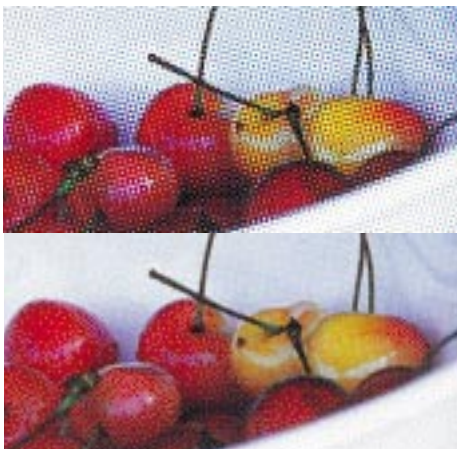
Diese Broschüre wurde vollständig im Vierfarbdruck mit der Rastertechnologie :Sublima von Agfa hergestellt.

In vielen Druckereibetrieben hat die Umstellung auf die Computer-to-Plate-Technologie enorme Verbesserungen hinsichtlich der Effizienz im Druck ermöglicht. Inzwischen hat sich der Schwerpunkt auf die Erzielung einer höherwertigen Druckqualität verlagert. Um auf einem überfüllten Markt mit ihren Produkten oder Dienstleistungen die nötige Aufmerksamkeit zu wecken, verlangen die Einkäufer von Drucksachen heute eine möglichst optimale Reproduktion von Bildern. Die Kunden suchen nach Druckereibetrieben, die dieses höhere Qualitätsniveau bei jedem Auftrag gewährleisten können.

Rastertechnologie für ein neues Qualitätsniveau

Die Ingenieure und Wissenschaftler von Agfa haben viele Jahre der Forschung in die Entwicklung optimaler Rastertechnologien gesteckt. Ab sofort bietet :Sublima – unsere Rasterlösung der nächsten Generation – einen völlig neuartigen Ansatz für das Rastern von Bildern. Mit :Sublima lassen sich Tonwertumfänge von 1-99% unter der Verwendung höchster Rasterweiten zuverlässig im Druck reproduzieren. So können Sie das höhere Maß an Qualität bieten, das Ihre Kunden wünschen. Außerdem erlaubt :Sublima Ausgaben mit höchsten Rasterweiten bei moderaten Auflösungen.

Mit der Rastertechnologie :Sublima von Agfa können Sie Ihren Kunden die gewünschte höhere Druckqualität anbieten. Gleichzeitig können Sie damit neue Aufträge gewinnen und sich neue Märkte erschließen. Agfa hat sein umfangreiches Know-how in die Entwicklung der neuen Rastertechnologie :Sublima einfließen lassen, um somit eine neue Rasterlösung zu schaffen. Mit dieser neuen XM-Rastertechnologie kombiniert Agfa die Vorteile der bewährten Rastertechnologien AM und FM miteinander, um somit eine neue Qualitätsdimension der fotorealistischen Druckreproduktion von Halbtonbildern zu eröffnen. :Sublima lässt sich nahtlos in Ihren derzeitigen Workflow integrieren. Für Druckereibetriebe, die an einer einfachen und kostengünstigen Möglichkeit zur Steigerung der Druckqualität interessiert sind, ist :Sublima die optimale Rasterlösung.



**Großartige Ergebnisse
ohne zusätzlichen Aufwand**

Auch wenn Sie die Qualität damit entscheidend steigern können, erfordert :Sublima weder eine Änderung Ihrer gewohnten Arbeitsweisen noch enormen Schulungsaufwand. Mit :Sublima ist die hochwertige Rasterung eine automatische, unsichtbar im Agfa-RIP ablaufende Funktion. Eine einfache und kostengünstige Investition, mit der Sie höherwertige Aufträge gewinnen können, die Ihrem Betrieb eine bessere Marge bietet – und das ohne zusätzlichen Aufwand im Druck.

**Ein bewährter Erfolg zur
Steigerung der Qualität**

:Sublima wird bereits erfolgreich von Zeitungsdruckereien überall auf der Welt eingesetzt. Mit :Sublima können diese Betriebe höherwertige Farbarbeiten ausführen, z.B. Beilagen und Magazine. Jetzt haben auch Akzidenzdruckereien gezeigt, dass :Sublima für sie ein entscheidender Vorteil sein kann. :Sublima bietet eine unschlagbare Kombination von hochwertigen Ergebnissen, einfacher Bedienung, günstigen Kosten und ausgezeichneter Zuverlässigkeit.

Teil der vielfältigen Rasterlösungen von Agfa

:Sublima eignet sich für die unterschiedlichsten Aufträge und liefert stets eine hochwertige fotorealistische Reproduktion von Halbtonbildern. Daneben bietet Agfa auch die Rastertechnologien Agfa Balanced Screening und :CristalRaster an, so dass der Anwender stets die für seine Erfordernisse optimale Rasterlösung wählen kann.



In der modernen Fotografie kontrastiert hohe Detailschärfe oft mit weicheren Farbtönen, um die Bildwirkung zu verstärken. Solche aussagekräftigen Bilder bringen herkömmliche Reproduktionsmethoden an die Grenzen ihrer Leistungsfähigkeit und erfordern neue Lösungen. Auf den Märkten von heute sind Kompromisse keine Option mehr.

So funktioniert :Sublima

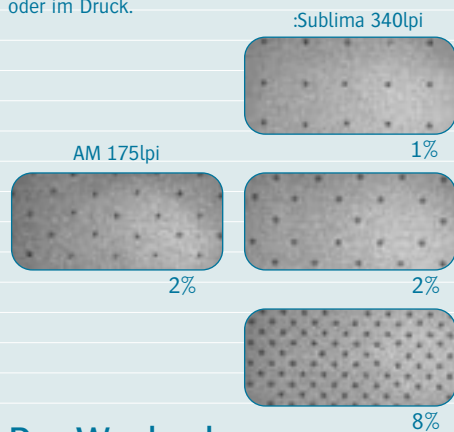
:Sublima ist eine neuartige Rasterlösung, die zwei Rastertechnologien miteinander vereint, nämlich die herkömmliche amplitudenmodulierte Rasterung (AM) und die frequenzmodulierte Rasterung (FM). Daher bezeichnen wir diese Kombination auch als XM- oder crossmodulierte Rasterung. :Sublima ist so konzipiert, dass ausgehend vom kleinsten reproduzierbaren Punkt, der in der Druckmaschine am besten steht, die jeweiligen kritischen Tonwerte in den Lichtern und Schatten wiedergegeben werden.

Bewährte amplitudenmodulierte Rasterung für die Mitteltöne

Agfa Balanced Screening (ABS) erlaubt eine klare, präzise Reproduktion der Mitteltöne. Vor allem in Rasterflächen ist zu erkennen, dass ABS stufenlose Resultate ohne die sonst übliche Körnigkeit von frequenzmodulierten Rasteralgorithmen liefert. Die amplitudenmodulierte Rasterung ist im Druck außerdem „flexibler“ als die frequenzmodulierte Rasterung, so dass der Drucker eventuell vom Kunden gewünschte kleinere Farbverschiebungen vornehmen kann. Mit ABS als Kerntechnologie bietet Ihnen :Sublima die nötigen Mittel zur Erzielung erstklassiger Druckergebnisse.

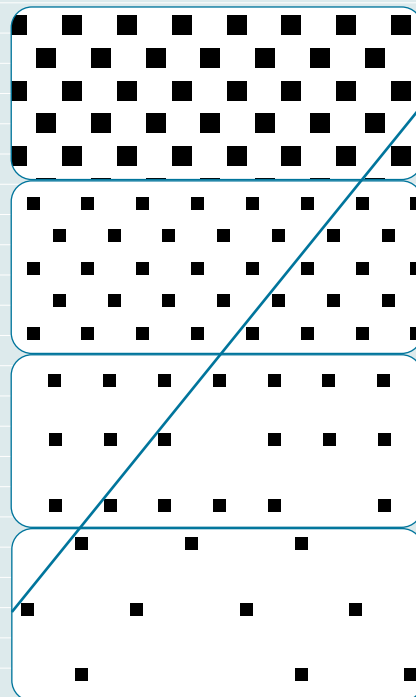
Wieso kann Agfa sagen „Kein zusätzlicher Aufwand im Druck“?

Wenn Sie einen 2 %-Punkt bei 175 lpi (68 L/cm) drucken können, arbeitet :Sublima mit einem Punkt, der selbst bei höchsten Rasterweiten nicht kleiner ist. Ein genauer Blick auf die Lichter zeigt dies am besten. Im linken Foto sehen Sie einen amplitudenmodulierten 2 %-Punkt bei einer Rasterweite von 175 lpi (68 L/cm). Rechts sehen Sie ein crossmoduliertes Raster von 340 lpi (133 L/cm) bei 1 %, 2 % und 8 %. Alle Punkte haben dieselbe Größe, unabhängig von Tonwert und Rasterweite. Wenn Sie jetzt einen 2 %-Punkt bei 175 lpi (68 L/cm) reproduzieren können, ist es kein Problem mit :Sublima Raster von 340 lpi (133 L/cm) zu drucken – ohne zusätzlichen Aufwand in der Druckvorstufe oder im Druck.



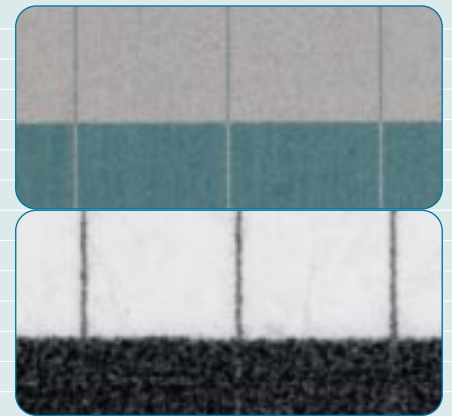
:Sublima hat ABS als Basis

Sobald :Sublima den kleinsten mit Ihrer Druckmaschine reproduzierbaren Druckpunkt erreicht, bleibt diese Punktgröße bestehen. Stattdessen wird ein patentiertes Verfahren angewandt, um Punkte „herauszunehmen“. Auch wenn die Punkte in den Lichtern willkürlich verteilt scheinen, können Sie erkennen, dass sie weiterhin entlang festgelegter ABS-Winkelungen ausgerichtet sind.



Qualität, die über die Möglichkeiten Ihrer Druckmaschine hinausgeht

Unabhängig von der Technologie, d.h. Belichtung mit sichtbarem Licht oder Thermobildung, liefern CtP-Systeme oft Details auf der Druckplatte, die im Druck nicht wiedergegeben werden können. Bei diesem Beispiel wird eine Linie mit einer Stärke von 10,6 µm sauber auf der Druckplatte ausbelichtet. Um diese feine Linie jedoch im Druck reproduzieren zu können, gehen Schattendetails verloren.

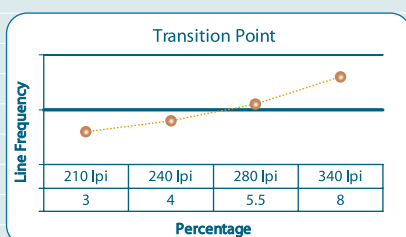


„AM“ und „XM“ im Vergleich

Jede Reihe zeigt einen vergrößerten Ausschnitt eines Rasters von 340 lpi (133 L/cm) auf der Druckplatte, die obere Reihe mit ABS, die untere mit :Sublima. Bis hin zu den Mitteltönen sind keine Unterschiede zu erkennen. Bei dieser Rasterweite (unter 8 %) behalten die :Sublima-Punkte mit 21 µm ihre Größe. :Sublima platziert „weniger“ Punkte, wenn die Fläche „heller“ wird. Diese exklusive, patentierte Technologie von Agfa wird auch in den Schattenflächen angewandt. Im Gegensatz zur „Cross-Modulation“ werden amplitudenmodulierte Rasterpunkte immer kleiner, bis sie eine Größe von einem Pixel erreichen – 10,6 µm bei 1 %. Auch wenn Ihr Plattenbelichtungssystem solch extrem feine amplitudenmodulierte Rasterpunkte möglicherweise auflöst, kann es sein, dass die Lichter- und Schattendetails im Druck verloren gehen.

Der Wechsel von AM zu FM

Der sog. „Umschlagpunkt“ als Prozentsatz der Linienrasterweite erhöht sich mit zunehmender Rasterweite.



Frequenzmodulierte Rasterung für Lichter und Schatten

In schwierigen Lichtern- und Schattenflächen benutzt :Sublima einen patentierten Frequenzmodulations-Algorithmus, der die Druckbarkeit selbst der hellsten Töne und sämtlicher Schattendetails gewährleistet. Auch wenn diese Töne mit einem frequenzmodulierten Ansatz gesteuert werden, sind sie dennoch an den mit Agfa Balanced Screening in den Mitteltönen festgelegten Rasterwinkelungen ausgerichtet. Dabei gibt es keine Flächen mit sog. „Übergangsrauschen“, denn die frequenzmodulierte Punktverteilung von :Sublima ist weder zufällig noch stochastisch – im Gegenteil, die Übergänge sind glatt und stufenlos. Auf diese Weise sind in :Sublima zwei Rastertechnologien nahtlos miteinander kombiniert.

Stufenloses, hochwertiges Imaging

:Sublima ermöglicht eine stufenlose, hochwertige Reproduktion von dunklen Bildflächen (Frequenzmodulation) über die Mitteltöne (Amplitudenmodulation) bis hin zu den Lichtern (Frequenzmodulation). Bei diesem Ansatz wird jede Rastertechnologie für den Zweck eingesetzt, für den sie am besten geeignet ist. Der Punkt, an dem die Rasterung von einem Amplitudenmodulations- auf einen Frequenzmodulations-Algorithmus umschaltet, ist von der Rasterweite abhängig und im Algorithmus festgelegt. Anders ausgedrückt, :Sublima nutzt intelligente Technologie, um optimale Ergebnisse sicherzustellen – einfach, automatisch und bei jedem Auftrag.



CtP ohne Rasterpunkte!

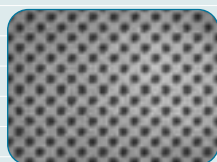
Die höheren Rasterweiten von :Sublima erzeugen kleinere Rosetten, die für das bloße Auge praktisch unsichtbar sind. Trotzdem erlaubt diese Rasterstruktur die stufenlose Reproduktion von Volltonflächen und Sonderfarben, wobei auch schwierige Verläufe sauber reproduziert werden. Mit :Sublima können Sie eine unendliche Palette von Sonderfarbeffekten drucken, und das mit nur vier Farben – CMYK.

AM



:Sublima

1%



Ein Überblick

Um die Vorteile von :Sublima besser verstehen zu können, muss man die beiden Rastertechnologien kennen, die hierin vereint sind, d.h. die amplitudenmodulierte Rasterung (AM) und die frequenzmodulierte Rasterung (FM).

Seit Jahrzehnten benutzen Druckereien die verschiedensten Rasterungsverfahren, um Halbtonvorlagen zu reproduzieren. Druckmaschinen sind grundsätzlich binäre Systeme (d.h. sie arbeiten nach dem Prinzip Druckfarbe / keine Druckfarbe). Mit verschiedenen Techniken wird der Tonwertumfang einer Originalvorlage oder eines Fotos in geometrische Anordnungen von Rasterpunkten umgesetzt. Für den normalen Betrachter sind diese Punkte so klein, dass sie nicht als einzelne Punkte wahrgenommen werden. Stattdessen sieht der Betrachter einen Gesamtonwert, der in Abhängigkeit von der gesamten von den Punkten belegten Fläche variiert, d.h. größere Punkte = dunklere Bildpartie. Als Rasterung bezeichnet man dabei das Verfahren der Ausgestaltung und Anordnung dieser Rasterpunkte.



Bei der konventionellen amplitudenmodulierten Rasterung werden die Rasterpunkte in einem einheitlichen Muster angeordnet, wobei die Größe der einzelnen Punkte variiert, um die Tonwerte der Vorlage zu simulieren. Die Größe der Rasterpunkte kann zwischen 10 und 200 µm liegen, aber größere Zeitungsraaster können auch Punkte bis zu 350 µm aufweisen. Beim Vierfarbdruck müssen die einzelnen Farbseparationen in bestimmten Winkelungen gedreht werden, um unerwünschte Moiré-Effekte zu vermeiden.



Die frequenzmodulierte Rasterung, manchmal auch als stochastische Rasterung bezeichnet, hat dasselbe Ziel wie die amplitudenmodulierte Rasterung, nämlich eine fehlerfreie Bildreproduktion. Sie benutzt jedoch kleinere Mikropunkte zur Reproduktion der Tonwerte, wobei die Anzahl der Punkte auf einer gegebenen Fläche variiert, d.h. mehr Punkte entsprechen einem dunkleren Farbton. Die frequenzmodulierte Rasterung zerlegt den Bildton in kleinere Fragmente gleich großer Punkte, die nach mathematischen Zufallsregeln über dieselbe Fläche verteilt werden. Mit einer Größe von 20 bis 35 µm sind diese Mikropunkte kleiner als traditionelle Rasterpunkte. Die Schwierigkeit bei der frequenzmodulierten Rasterung besteht darin, die für eine exakte Bildreproduktion nötigen feinen Punktstrukturen im Druck aufrechtzuerhalten.

:Sublima bietet dem Anwender praktische Vorteile im Druck, die für jeden Betrieb wichtig sein können.

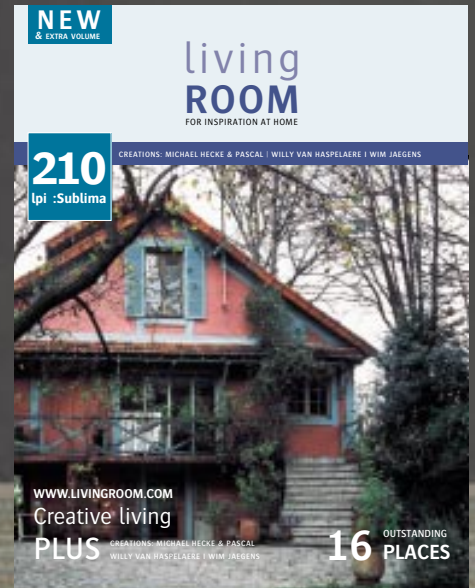
Die Wirkung von Sonderfarben, erzielt nur mit CMYK-Farben

Wie bei dem Text, den Sie gerade lesen, und der Hintergrundfarbe können mit :Sublima Fonds, Rasterflächen und Schriften als Sonderfarbe simuliert - aber im Vierfarbdruck als Prozessfarbe wiedergegeben werden. Damit können Sie die Produktionseffizienz steigern und zugleich Ihren Kunden zu besseren Ergebnissen verhelfen.

:Sublima ermöglicht höherwertige Ergebnisse

Da :Sublima mit höheren Rasterweiten arbeitet, ist das Risiko von Motiv-Moiré deutlich geringer. Ihre Kunden werden bei jedem Auftrag die bessere Detail- und Farbwiedergabe klar erkennen – auch ohne Lupe.

Mit :Sublima können Sie mit Rasterweiten bis zu 210 lpi (82 L/cm) bei Belichtung mit dem :Palladio bzw. bis zu 340 lpi (133 L/cm) bei Belichtung mit dem :Galileo (Grün- oder Violettlaser), :Xcalibur 45 Elite und :Xcalibur VLF Elite drucken. Die Grundmodelle des :Xcalibur können :Sublima bis zu Rasterweiten von 240 lpi (94 L/cm) nutzen.



:Sublima ist einfach und leicht zu benutzen

Jeder Druckereibetrieb muss neue Technologien auf der Grundlage ihrer Auswirkungen auf seine heutige Arbeitsweise bewerten. In einer Zeit knapper Margen und des harten Wettbewerbs muss eine neue Technologie den bestehenden Prozess der Druckproduktion verbessern und optimieren. Mit :Sublima können Sie ohne zusätzlichen Aufwand höhere Rasterweiten erzielen. Eine einfache und problemlose Möglichkeit, die Qualität zu erhöhen – ohne nachteilige Auswirkungen auf Ihren Betrieb.

:Sublima ist eine kostengünstige Lösung

:Sublima bietet eine preiswerte Möglichkeit, die Qualität auch ohne hohen Kostenaufwand zu steigern, denn :Sublima ist eine preislich attraktive Software-Option für das :ApogeeX-System oder den :Apogee PDF RIP. Die Einführung von :Sublima in Ihrem Betrieb bringt keine zusätzlichen Lohnkosten mit sich, und die sehr einfache Bedienung hält den Schulungsaufwand niedrig und erfordert keine aufwändigen Veränderungen im Druckmaschinenaal.

Beachten Sie den :Sublima-Unterschied

Die Wirkung von :Sublima ist auch in den feinen Vierteltönen zu sehen. Das Foto unten ist mit :Sublima bei einer Rasterweite von 340 lpi (133 L/cm) gerastert. Das obere Feld zeigt unsere traditionelle ABS-Rasterung mit 175 lpi (68 L/cm), während das untere Feld mit :Sublima bei 240 lpi (94 L/cm) gerastert ist.



Die richtige Rasterlösung für Ihre Anforderungen

Vielfältige Optionen

Unsere amplitudenmodulierte Rasterlösung Agfa Balanced Screening hat sich vor allem in Druckereibetrieben bewährt, die zuverlässige Qualität benötigen – Auftrag für Auftrag. :CristalRaster bietet ein Höchstmaß an Qualität für HiFi-, Hexachrome- und sonstige Highend-Anwendungen.

Agfa Balanced Screening: Erfolgreich und bewährt für die unterschiedlichsten Aufträge

Agfa Balanced Screening ist eine zuverlässige, bewährte amplitudenmodulierte Raster-technologie, auf die sich Tausende von Anwendern Tag für Tag verlassen. Sie eignet sich für zahlreiche Anwendungen, etwa für Broschüren, Newsletter, Magazine usw., wie sie in den meisten Druckereien überwiegend hergestellt werden. Im Druck hat sich Agfa Balanced Screening wegen seiner hohen Zuverlässigkeit und Einfachheit einen guten Namen gemacht.



210 lpi (82 L/cm) :Sublima

340 lpi (133 L/cm) :Sublima

:CristalRaster – vielfach ausgezeichnet seit 1993

:CristalRaster ist eine mit vielen Auszeichnungen bedachte frequenzmodulierte Rastertechnologie von Agfa mit der nötigen sehr hohen Qualität für viele Highend-Anwendungen. Die Kunden profitieren von fotorealistischen Ergebnissen, satten Farben und stufenloser Reproduktion selbst feinsten Details. Da es keine Rosetten oder Rasterwinkelungen gibt, treten bei :CristalRaster absolut keine Moiré-Störungen auf.

Vorteil	FM/CR	Sublima	AM/ABS
Feine Details	x	x	
Volltonflächen		x	x
Druckverhalten		x	x
HiFi/Hexachrome	x	x	
Weniger Motiv-Moiré	x	x	



175 lpi (68 L/cm) ABS

21 µm :CristalRaster

Teil der umfassenden Computer-to-Plate-Lösungen von Agfa

:Apogee von Agfa

Bei Einsatz von :Apogee Series3 und :ApogeeX kann :Sublima in Kombination mit anderen amplituden- und frequenzmodulierten Rastertechnologien benutzt werden. Die gerasterten Punkte können mit der Funktion „Digital Film“ von :Apogee als Vorsicht angezeigt und kontrolliert werden. :Sublima arbeitet nahtlos innerhalb von :Apogee, um die wachsenden Anforderungen in der modernen Druckvorstufe zu erfüllen.

Plattenbelichter von Agfa

:Sublima nutzt die Merkmale aller unterstützten Plattenbelichter von Agfa zur Erzeugung des optimalen „kleinsten reproduzierbaren Punktes“. Je nach Belichtungsmethode kann die kleinste Größe des Punktes auf der Druckplatte variieren. :Sublima berücksichtigt diese Unterschiede automatisch, so dass Sie auf die Qualität der Belichtungen vertrauen können.

Druckplatten von Agfa

Digitale Druckplatten von Agfa, z.B. :Thermostar und :Lithostar, verfügen mit über die höchsten Auflösungen auf dem Markt. :Sublima profitiert von dem großen Belichtungsspielraum (1 bis 99 %) sowie der hochwertigen Aufrauung und Anodisierung der digitalen Druckplatten von Agfa. Das Ergebnis zeigt sich in kurzen Einrichtzeiten und ausgezeichneten Druckergebnissen.

Farbmanagement- und Proofsysteme von Agfa

Mit den Proofsystemen der :Sherpa-Familie, Farbmanagement (CMS) und Qualitätsmanagement (QMS) hilft Agfa dem Anwender bei der Steuerung und Wahrung der Farbqualität durch Bereitstellung eines möglichst großen druckbaren Farbumfangs und verlässlicher Ergebnisse vom Farbproof bis zum Druck.

Großartige Druckergebnisse ... überall auf der Welt

Bei der Entwicklung von :Sublima hat Agfa auf die Empfehlungen und Wünsche der zahlreichen Anwender für eine Rasterlösung der nächsten Generation gehört. Sie haben uns gesagt, dass diese Lösung flexibel sein sollte, um die Anforderungen für die unterschiedlichsten Anwendungen zu erfüllen. Sie sollte die hochwertigen Ergebnisse ermöglichen, die immer mehr Kunden heute verlangen. Außerdem sollte diese Lösung wirklich einfach zu benutzen sein. Genau diese Voraussetzungen erfüllt :Sublima. Hier lesen Sie, was einige Anwender über ihre ersten Erfahrungen mit :Sublima berichten:

„Uns gefällt die Qualität der :Sublima-Rasterung. Die Ergebnisse sind beeindruckend, so etwa in Volltonflächen, die sauber und stufenlos sind. Sie sehen aus, als seien sie mit Sonderfarben gedruckt. Sehr gut ist auch die Detailschärfe farbiger Schrift in kleinen Schriftgrößen sowie von Negativschrift (weiß auf schwarz). Natürlich sehen auch die Bilder fantastisch aus. Typische Schattenflächen, etwa unter dem Kinn, zeigen keine störenden Rosetten.“

• GuidoMaes.PrintingDeluxe. Gent (Belgien)



„Nach nur zwei Akzidenzaufträgen haben wir sofort beschlossen, auf die Rasterung mit :Sublima bei einer Rasterweite von 340 lpi (133 L/cm) umzustellen und dies für die gesamte Produktion beizubehalten.

Mit :Sublima kann ich die jeweils benötigte Qualität wählen – 340 lpi (133 L/cm), 280 lpi (110 L/cm) oder 240 lpi (94 L/cm). Wenn ich weiß, dass die Bilder von geringerer Qualität sind und bei 340 lpi (133 L/cm) schlecht aussehen würden, arbeite ich stattdessen mit 240 lpi (94 L/cm). Kurzum, :Sublima eignet sich für Arbeiten aller Art.“

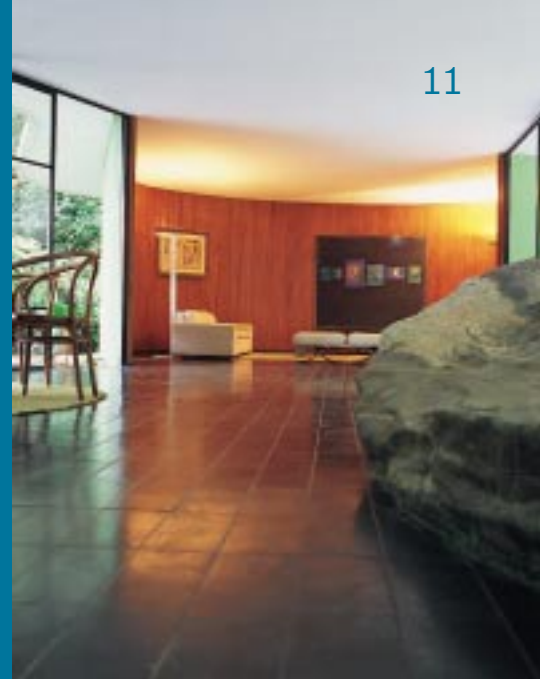
• Collective Printing, Leeds (Großbritannien)

„Die Installation von :Sublima verlief problemlos, und die Qualität hat uns vom ersten Bogen an überzeugt. In Vergleichstests haben wir festgestellt, dass mit :Sublima weniger Anlaufmakulatur anfällt und das Druckverhalten stabiler ist. Inzwischen setzen wir :Sublima für alle unsere Sechsfarben-Hexachrome-Arbeiten ein.“

• VA Impresores, Madrid (Spanien)

„Mit der :Sublima-Rasterung gedruckte Fotos sehen mehr wie ein Halbtonfoto als wie ein gedrucktes Bild aus. Mit den höheren Rasterweiten von :Sublima können wir jetzt Moiré-Effekte in Stoffen vermeiden, gleichzeitig aber die Glätte und Ebenheit von Volltonflächen erhalten.“

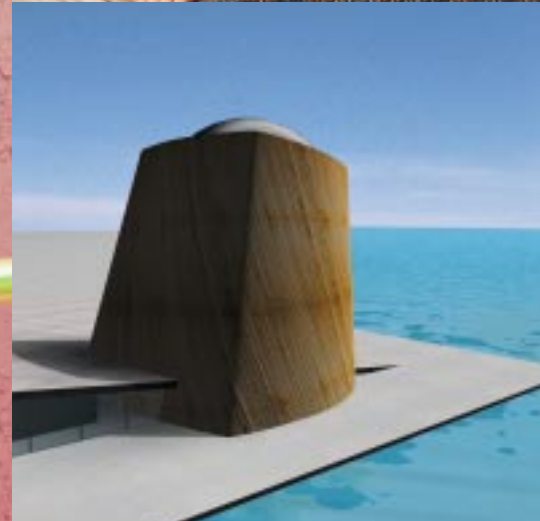
• Premier Press, Portland, Oregon (USA)



People have
different tastes.



DETAIL
DESIGN



Entscheiden Sie sich noch heute für :Sublima

:Sublima ist eine neuartige Rasterlösung mit Cross-Modulation (XM)

von Agfa, die die besten Elemente von zwei Rastertechnologien

vereint, um hochwertige Reproduktionen zu ermöglichen.

Als Ergebnis bietet :Sublima Ihrem Betrieb klare Vorteile –

höhere Qualität, einfach anzuwenden und bessere Wettbewerbs-

fähigkeit. Mit den höheren Rasterweiten von :Sublima können

Sie Ihren Kunden ein neues Maß an Qualität bieten, und das ohne

Änderungen in Ihrem aktuellen Druckvorstufen-Workflow oder

im Maschinensaal. Druckergebnisse höchster Qualität beginnen

mit der richtigen Rasterlösung – :Sublima.

Impressum

©Copyright 2003 by Agfa-Gevaert N.V. Alle Rechte vorbehalten. Gedruckt in Belgien (GuidoMaes).

Soweit nicht anders angegeben, wurde die vorliegende Broschüre mit :Sublima bei 340 lpi

(133 L/cm) gerastert. Agfa und der Agfa-Rhombus sind eingetragene Warenzeichen von

Agfa-Gevaert AG. Agfa Balanced Screening, Apogee, ColorTune, CristalRaster, Galileo, Lithostar,

Palladio, Sublima, Thermostar und Xcalibur sind Warenzeichen von Agfa-Gevaert N.V.

Alle anderen Marken- und Produktnamen sind Servicemarken, Warenzeichen

oder eingetragene Warenzeichen der jeweiligen Inhaber.

Änderungen der technischen Daten vorbehalten.

NF153 DE 00200305

Argentinien
(Paraguay und Uruguay)
Tel.: +54 11 4958 5767
Australien
Tel.: +61 3 9279 6300
Belgien
Tel.: +32 3 450 9866
Belgien, Direct Export
Tel.: +32 3 444 7120
Brasilien
Tel.: +55 11 5188 6444
Chile (Bolivien, Peru)
Tel.: +56 2 360 7600
China, Hongkong
Tel.: +852 2555 9421
Dänemark
Tel.: +45 4326 6766
Deutschland
Tel.: +49 221 5717 0
Finnland
Tel.: +358 9 8878 319
Frankreich
Tel.: +33 1 4732 6905
Griechenland
Tel.: +30 1 570 6500
Großbritannien
Tel.: +44 20 8231 4929
Irland
Tel.: +353 1 450 6733
Italien
Tel.: +39 02 3074 220
Japan
Tel.: +81 3 5704 3140
Kanada
Tel.: +1 416 241 1110
4053 oder 877 753 2431
gebührenfrei
Karibik und Mittelamerika,
Tel.: +305 2135311
Kolumbien (Ecuador),
Tel.: +57 1 425 2790

Korea
Tel.: +82 2 2262 4200
Luxemburg
Tel.: +352 442 0441
Malaysia
Tel.: +60 3 7953 5800
Mexiko
Tel.: +52 55 52 767600
Neuseeland
Tel.: +64 9 443 5500
Niederlande
Tel.: +31 70 413 1211
Norwegen
Tel.: +47 67 06 88 00
Österreich
Tel.: +43 1 89112 3290
Polen
Tel.: +48 22 572 3940
Portugal
Tel.: +351 21 414 6700
Schweden
Tel.: +46 8 793 0100
Schweiz
Tel.: +41 1 823 7111
Singapur
Tel.: +65 6214 0110
Spanien
Tel.: +34 93 476 7600
Südafrika
Tel.: +27 11 921 5911
Taiwan
Tel.: +886 2 2516 8899
Tschechien
Tel.: +420 2 6610 1623
Ungarn
Tel.: +36 1 212 1540
USA
Tel.: 800 227 2780
gebührenfrei
Venezuela
Tel.: +58 2 12 263 6344



AGFA 

| see more | do more |